

Novinky firem Hydrosoft a Sirion

Vladimír Maršík
Sirion s.r.o.

GIS OSTRAVA 2000

22-26.1.2000

Obsah referátu

- COM Architektura aplikace Gisel
- ArcView a Microstation, přátelská spolupráce
- Mapová témata z Internetu v aplikaci Gisel

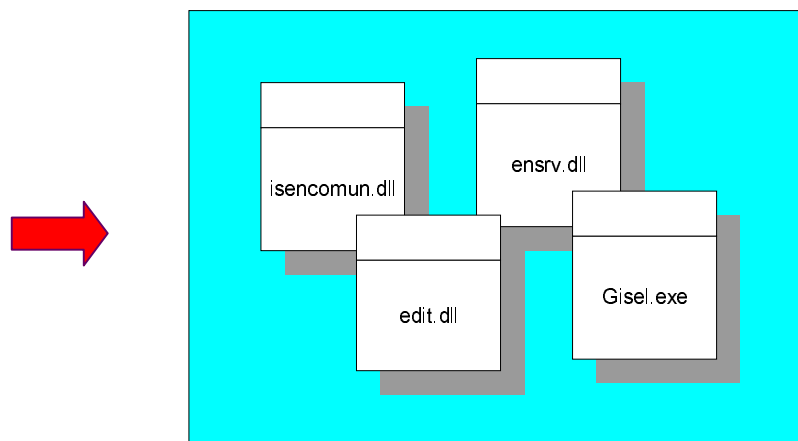
COM architektura aplikace Gisel

- Význam distribuované architektury
- Komponentární model Gisel
- Nové možnosti COM

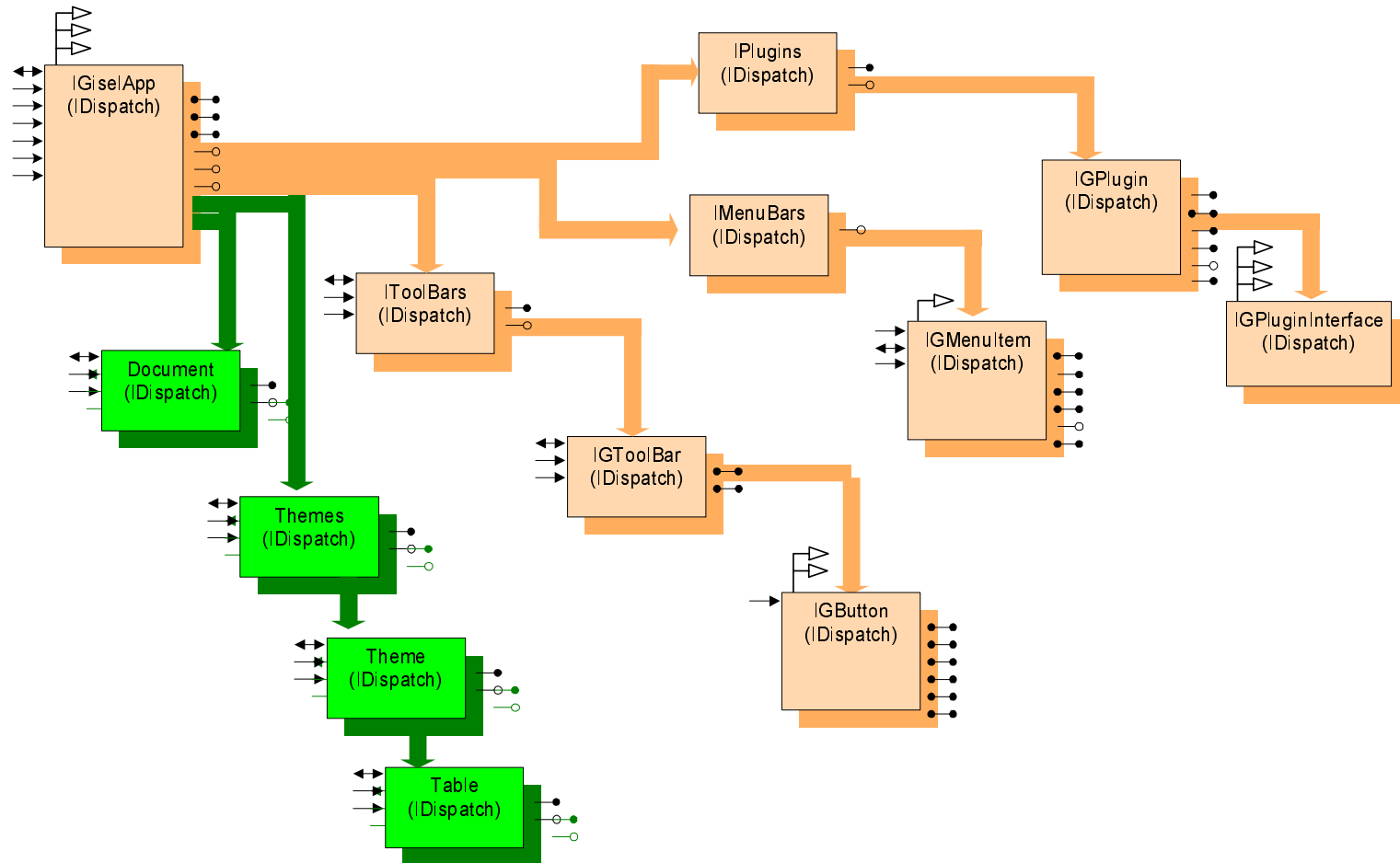


Význam distribuované architektury

- Component Object Model je nejdůležitější technologie pro vývoj moderních modulárních aplikací na platformě Windows (a nejenom)
- Aplikace (řešení) využívající modulární (komponentární) architektury je sestavena z dílčích samostatně funkčních komponent poskytujících určitý okruh služeb
- Mezi komponentami není jiná než funkční závislost



Komponentární model Gisel



Nové možnosti COM

Týkají se hlavně DCOM, jde hlavně o zabudování funkcí dříve samostatných produktů:

- Microsoft Transaction server – MTS

- Podpora transakcí
- zefektivnění činnosti serveru (sledování zátěže, management zdrojů ...)

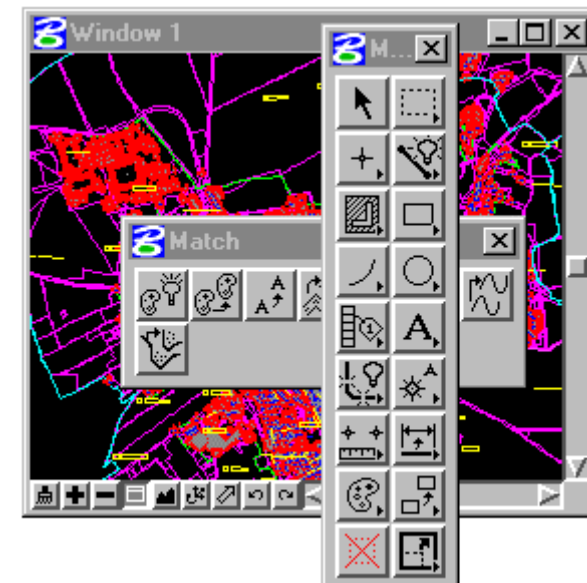
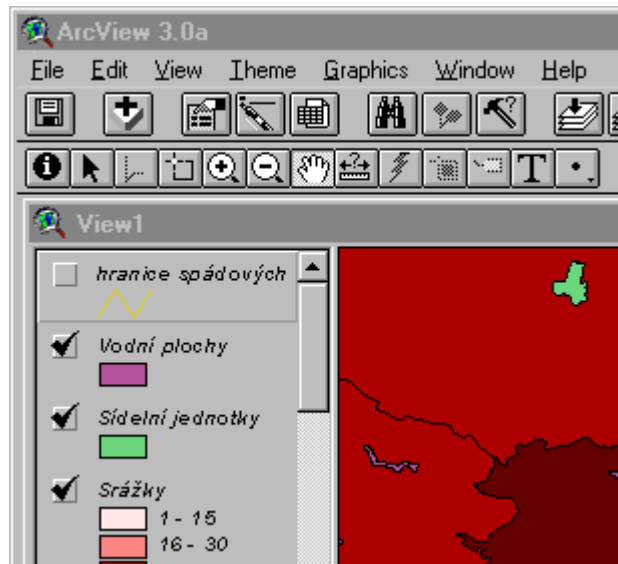
- Microsoft Message Queue – MSMQ

- řešení problémů s potenciálně nízkou propustností sítě a případně dočasnou nedostupností serveru
- rozkládání špičkové zátěže na postupné zpracování



ArcView a Microstation, plodná spolupráce

- Princip a motivace řešení
- Možnosti použití
- Extenze NodeAnalyzer - nástroj topologické analýzy



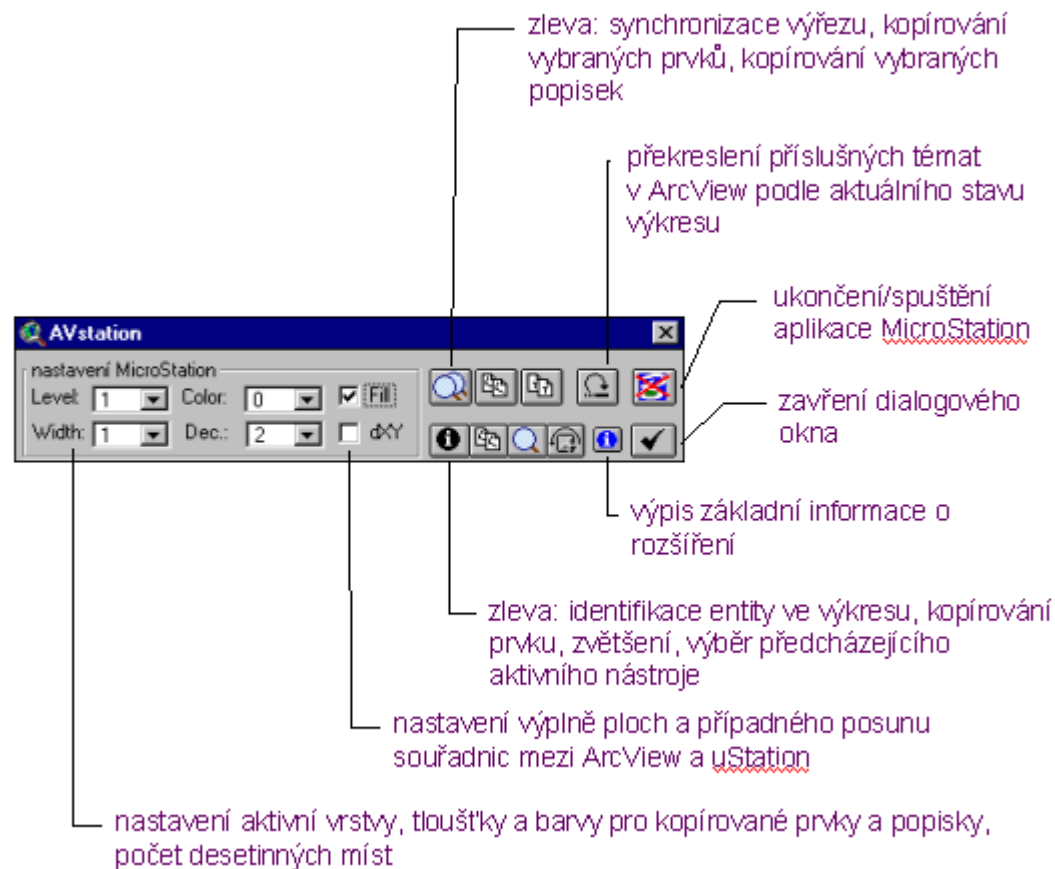
AVstation

Rozšíření obohacuje ArcView o možnost základního ovládání CAD aplikace MicroStation®.

- ovládání výřezu (synchronizace)
- kopírování bodových, liniových i plošných prvků a popisek do aktivního výkresu
- získávání údajů o vybraných entitách prostřednictvím informačního okna MicroStation.
- aktivace a deaktivace MicroStation přímo z dialogového panelu AVstation
- Přímé otevření výkresu, zobrazeného v ArcView.
- Zajištění obnovy témat z výkresu v ArcView v případě jeho editace v prostředí MicroStation.

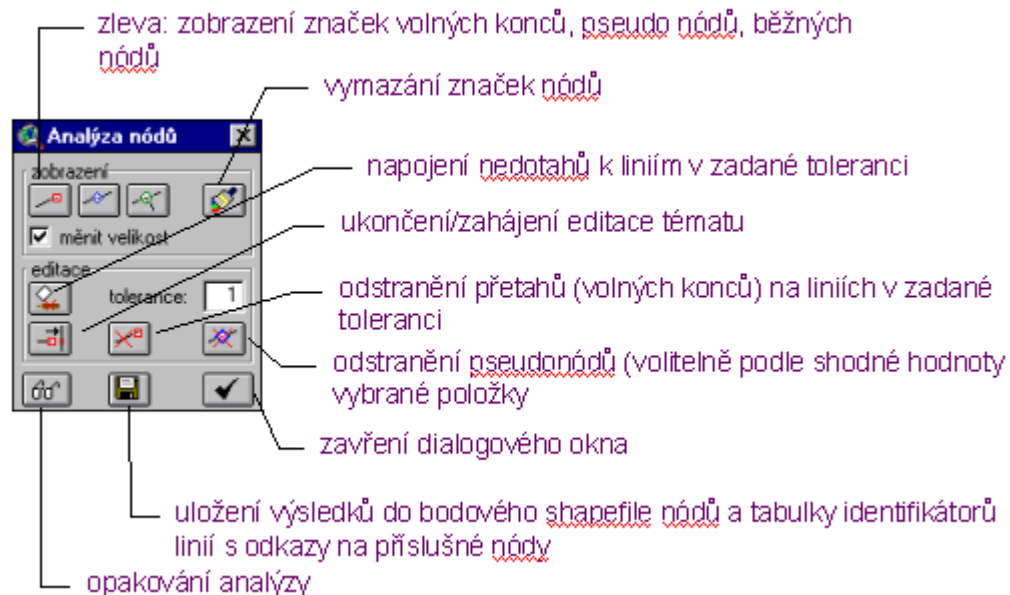


AVstation - ovládání



NodeAnalyzer

Rozšíření obohacuje ArcView o nástroj topologické analýzy liniových dat, který umožňuje zjišťovat a v případě možnosti editace rovněž odstraňovat nedotahy a přetahy. Kromě toho lze zobrazovat lomové body vybraných linií.



Mapová témata z Internetu v aplikaci Gisel

- Připojení, vykreslování
- Dotazování, informace o objektu
- Architektura řešení

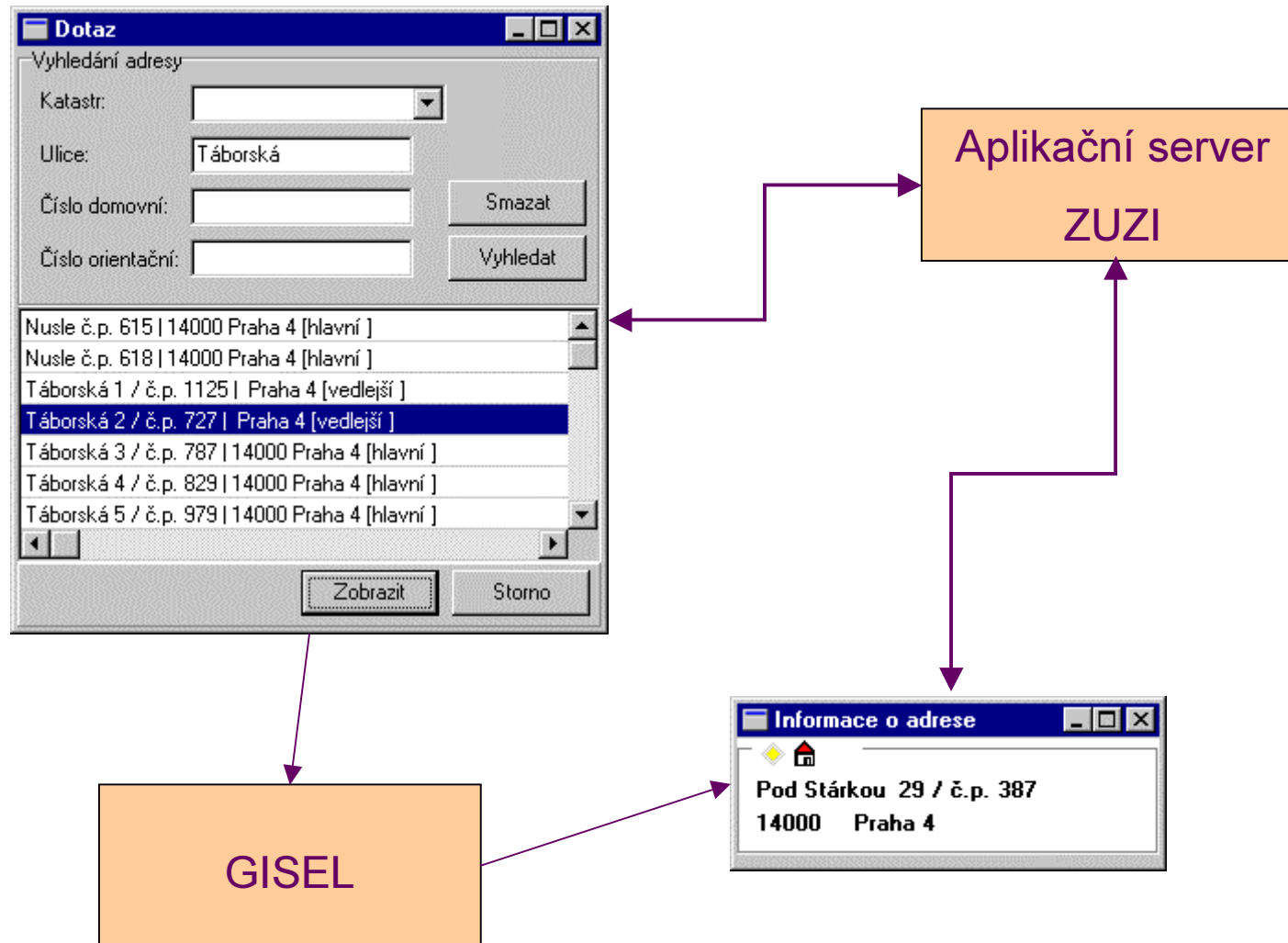
Připojení a vykreslování témat z internetu

The screenshot displays the GIS application 'Gisel - ILL.smp'. The main window shows a map with various layers and a scale of 1:2080. A dialog box titled 'Internet' is open, showing a globe icon and a house icon. A purple arrow points from a box labeled 'Mapový server' to the 'Internet link' dialog box. The 'Vlastnosti tématu' dialog box is also open, showing the following settings:

- HTTP:
- Mapový server:
- Typ mapy:
- Formát: JPG, GIF
- Use Proxy Server
- Proxy Server:
- Time out:

Buttons 'OK' and 'Storno' are visible at the bottom of the dialog box.

Dotazování v systému Územní identifikace



Architektura řešení

